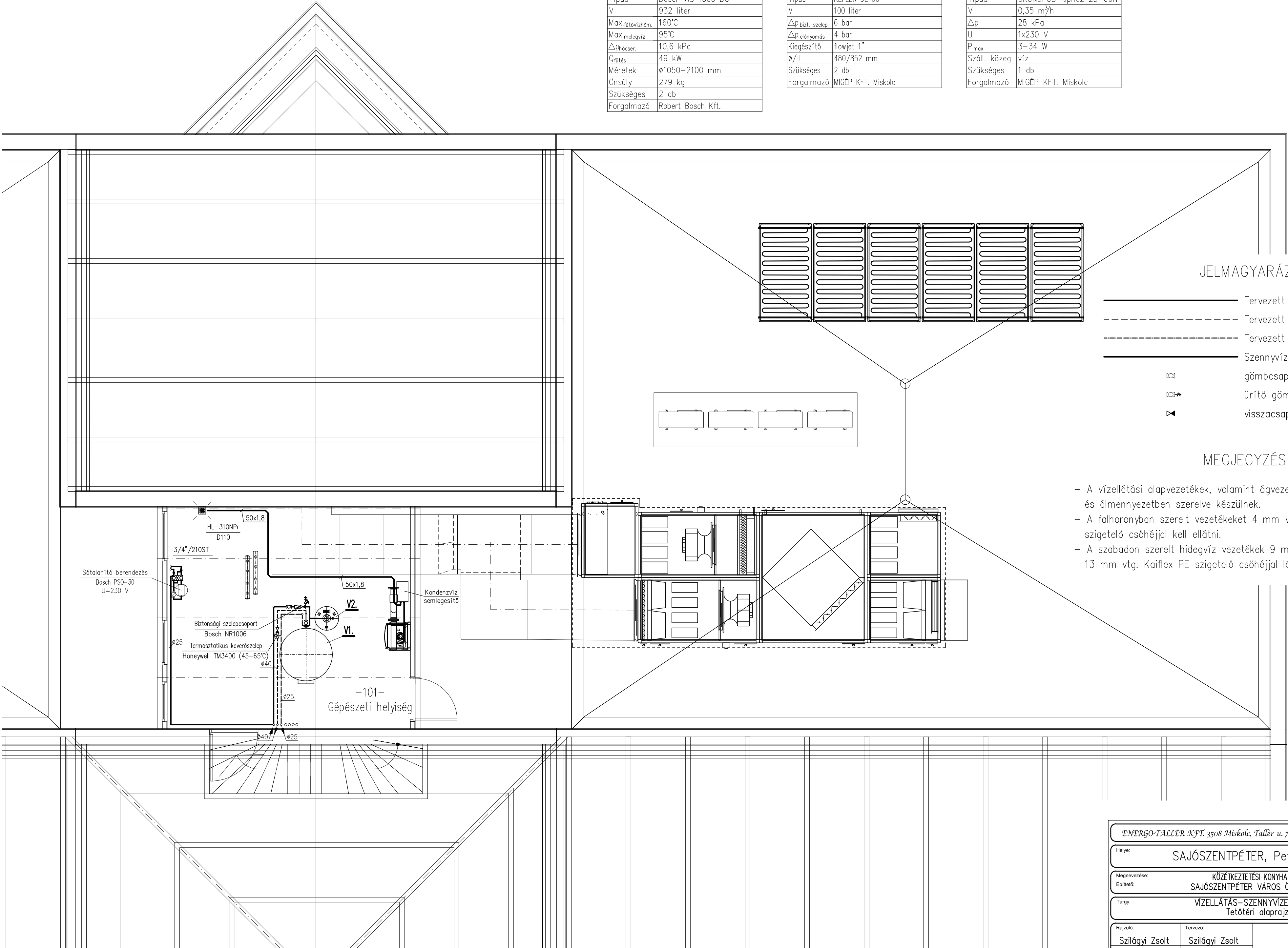


V1. - HMV TÁROLÓ	
Típus	Bosch AS 1000 DU
V	932 liter
Max.fűtővízhőm.	160°C
Max.melegvíz	95°C
ΔPhőcser.	10,6 kPa
Qfűtés	49 kW
Méreték	Ø1050–2100 mm
Önsúly	279 kg
Szükséges	2 db
Forgalmazó	Robert Bosch Kft.

V2. - ZÁRT TÁGULÁSI TARTÁLY	
Típus	REFLEX DE100
V	100 liter
ΔP bizt. szelep	6 bar
ΔP előnyomás	4 bar
Kiegészítő	flowjet 1"
Ø/H	480/852 mm
Szükséges	2 db
Forgalmazó	MIGÉP KFT. Miskolc

V3.- CÍRKULÁCIÓS SZIVATTYÚ	
Típus	GRUNDFOS Alpha2 25–60N
V	0,35 m³/h
Δp	28 kPa
U	1x230 V
P _{max}	3–34 W
Száll. közeg	víz
Szükséges	1 db
Forgalmazó	MIGÉP KFT. Miskolc



JELMAGYARÁZAT

- Tervezett hidegvíz vezeték (PE, Uponor MLC)
- - - Tervezett melegvíz vezeték (Uponor MLC)
- · - · Tervezett cirkulációs vízvezeték (Uponor MLC)
- Szennyvíz vezeték (ED–TECH)
- gömbcsap
- ürítő gömbcsap
- ✂ visszacsapó szelep

MEGJEGYZÉS

- A vízellátási alapvezetékek, valamint ágyvezetékek falban, szabadon, padlóban és álmennyezetben szerelve készülnek.
- A falhoronyban szerelt vezetékeket 4 mm vastag kaiflex PE–DWS szigetelő csőhéjjal kell ellátni.
- A szabadon szerelt hidegvíz vezetékek 9 mm, melegvíz és cirkulációs vezetékek 13 mm vtg. Kaiflex PE szigetelő csőhéjjal láthatók el.

ENERGO-TALLÉR KFT. 3508 Miskolc, Tallér u. 7. tel:20/9594-900 email: energotaller@gmail.com			
Helye:		SAJÓSZENTPÉTER, Petőfi u. 2. hrsz.:186/2	
Megnevezése:	KÖZÉTKÉZTETÉSI KONYHA FEJLESZTÉSE	Dátum:	2017.10.
Építető:	SAJÓSZENTPÉTER VÁROS ÖNKORMÁNYZATA		
Tárgy:	VÍZELLÁTÁS–SZENNYVÍZELVEZETÉS	Méretarány:	1:50
	Tetőtéri alaprajza		
Rajzoló:	Tervező:	Munkaszám:	Rajzszám:
Szilágyi Zsolt	Szilágyi Zsolt	20/17	Gv–3
Tervezői jogosultság száma:	G–05–0289		